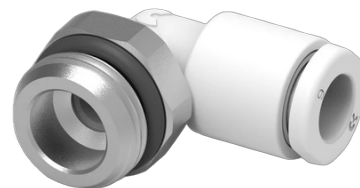


## SC1-2M-12, 1/2" на 12 мм (внешний диаметр) с защелкивающимся соединением, 90°

### ОПИСАНИЕ

2x 1/2" на 12 мм (внешний диаметр) с защелкивающимся соединением для полужестких трубок, с поворотным коленом на 90°



### КАТ. HOMER

SC1-2M-12 1/2" на 12 мм (внешний диаметр) с защелкивающимся соединением, 90°



ORCA  
ORCA EU

Циркуляционный охладитель с замкнутым контуром

Новый энергоэффективный охладитель с рециркуляцией, ориентированный на экологическую устойчивость, разработанный для замены систем охлаждения на основе водопроводной воды в лабораториях.

Основные характеристики

- 

Идеально подходит для замены систем охлаждения на основе ...

[читать далее](#)