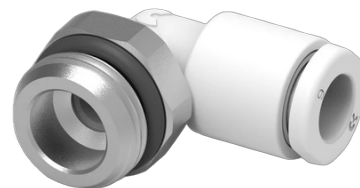


SC1-2M-10, 1/2" на 10 мм (внешний диаметр) с защелкивающимся соединением, 90°

ОПИСАНИЕ

2x 1/2" на 10 мм (внешний диаметр) с защелкивающимся соединением для полужестких трубок, с поворотным коленом на 90°



КАТ. HOMER

SC1-2M-10 1/2" на 10 мм (внешний диаметр) с защелкивающимся соединением, 90°



ORCA
ORCA EU

Циркуляционный охладитель с замкнутым контуром

Новый энергоэффективный охладитель с рециркуляцией, ориентированный на экологическую устойчивость, разработанный для замены систем охлаждения на основе водопроводной воды в лабораториях.

Основные характеристики

-

Идеально подходит для замены систем охлаждения на основе ...

[читать далее](#)