

ES-20/60, Шейкер-инкубатор

ОПИСАНИЕ

Шейкер-инкубатор ES-20/60 для микробиологических, биотехнологических и фармацевтических лабораторий относится к категории пилотных установок и предназначен для культивирования клеток микроорганизмов, эукариотических клеток, включая клетки животных, растений и насекомых.

Шейкер-инкубатор предусмотрен для выращивания термофильных бактерий.

Шейкер имеет прямоприводной механизм вращения платформы, надежен и стабилен при длительных процессах выращивания клеточных культур.

Шейкер-инкубатор ES-20/60 обеспечивает плавное (или интенсивное) перемешивание в колбах, установленных на платформе. Высокоточное распределение температуры по всему объему камеры шейкера инкубатора (от комнатной температуры до +80°C) достигается за счет встроенного бесшумного термостойкого бесщеточного вентилятора. Внутренняя камера выполнена из нержавеющей стали. Современный тип двигателя, использование новейших теплоизоляционных материалов, микропроцессорное обеспечение мягкого старта движения платформы и современная регуляция термостатирования снижают потребление энергии и делают шейкер, несмотря на его относительно большие размеры, высокочастотным.

Прибор зарегистрирован в Министерстве здравоохранения РФ.

СПЕЦИФИКАЦИЯ

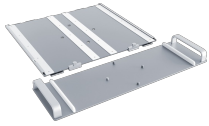
Диапазон установки температуры	+25°C ... +80°C
Диапазон регулирования температуры	10°C выше комн. t°... +80°C
Диапазон регулирования скорости	50–250 об/мин (шаг 10 об/мин)
Стабильность температуры	±0,5°C
Шаг установки температуры	0,1°C
Орбита	20 мм
Дисплей	ЖК, 2 × 16 знаков
Цифровая установка времени	1 мин. – 96 ч./ непрерывно (шаг – 1 мин.)
Звуковой сигнал таймера	+
Максимальная нагрузка	8 кг
Максимальное время непрерывной работы	до 30 дней
Размеры рабочей камеры	460 × 400 × 310 мм
Размеры (Д×Ш×В)	590 × 525 × 510 мм
Вес	41,1 кг
Потребляемая мощность (230В / 120В)	450 Вт (2 А) / 450 Вт (4,5 А)
Питание	230 В, 50/60 Гц или 120 В, 50/60 Гц

АКСЕССУАРЫ



КАТ. HOMEP

Without platform	Без платформы
BS-010135-AAA	230VAC 50/60Hz Euro вилка
BS-010135-AAB	230VAC 50/60Hz UK вилка
BS-010135-AA3	230VAC 50/60Hz AU вилка
BS-010135-AAC	120VAC 60Hz US вилка
please, inquire	100VAC 50/60Hz US вилка
BS-010135-НК	IQ OQ документ
BS-010135-ИК	PQ документ



P-EX

BS-010173-CK

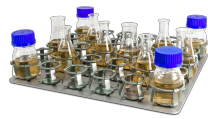
комплект для смены платформы

Комплект для замены платформ позволяет быстрее заменять плоские платформы.

Благодаря системе скольжения платформ теперь возможна установка 4 колб по 2 л в шейкеры-инкубаторы ES-20/60, ES-20/80, ES-20/80C.

Комплект для замены платформ подходит ...

[читать далее](#)



P-30/100

BS-010135-BK

платформа

Платформа для колб.



P-16/250

BS-010135-CK

платформа

Платформа для колб.



P-9/500

BS-010135-AK

платформа

Платформа для колб.



P-6/1000

BS-010135-DK

платформа

Платформа для колб.



PP-400

BS-010135-FK

платформа

Плоская платформа с нескользящим силиконовым покрытием позволяет размещать различные контейнеры с низким профилем.



UP-168

BS-010135-JK

платформа

Универсальная платформа с зажимами позволяет одновременно разместить колбы или бутылки разного объёма. Зажимы не входят в комплект поставки и их необходимо заказывать отдельно.



SPML

BS-010135-MK

двухсторонний клеевой коврик

Двухсторонний клеевой коврик. **SPML** совместим с платформой **UP-168**, которая устанавливается как на орбитальный шейкер **PSU-20i**, так и на шейкеры-инкубаторы.



TR-44/15

BS-010135-LK

штатив

Штатив с регулируемым углом наклона для UP-168



TR-21/50

BS-010135-KK

штатив

Штатив с регулируемым углом наклона для UP-168



FC-50

BS-010126-MK

зажим

Зажимы для колб объёмом 50 мл - Ø50 мм для UP-168



FC-100

BS-010126-NK

зажим

Зажимы для колб объёмом 100 мл - Ø65 мм для UP-168



FC-250

BS-010126-JK

зажим

Зажимы для колб объёмом 250 мл - Ø85 мм для UP-168



FC-500

BS-010126-LK

зажим

Зажимы для колб объёмом 500 мл - Ø105 мм для UP-168



FC-1000

BS-010126-1K

зажим

Зажимы для колб объёмом 1000 мл - Ø130 мм для UP-168



FC-2000
BS-010126-NK
зажим

Зажимы для колб
объёмом 2000 мл -
Ø165 мм для UP-168
Макс. - 200 об/мин