

Human Primary Cells

DESCRIPTION

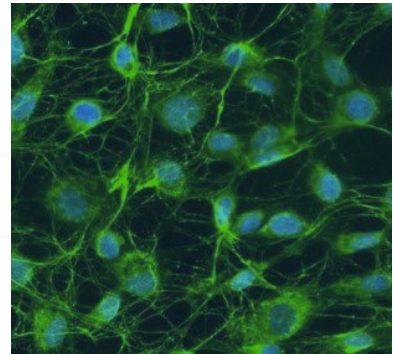
ScienCell's human primary cells are isolated from normal human tissue. They are cryopreserved immediately after purification and delivered frozen. All cells are rigorously tested to meet our high standard and specifications. ScienCell's primary cells should be cultured in a 37°C, 5% CO₂ incubator to maintain the optimal pH of the medium.

Cell Systems:

- [Adipose Cell System](#)
- [Auditory Cell System](#)
- [Cardiac Cell System](#)
- [Dermal Cell System](#)
- [Endocrine Cell System](#)
- [Female Reproductive Cell System](#)
- [Gastrointestinal Cell System](#)
- [Hair Cell System](#)
- [Hematopoietic Cell System](#)
- [Hepatic Cell System](#)
- [Lymphatic Cell System](#)
- [Male Reproductive Cell System](#)
- [Mesenchymal Stem Cell System](#)
- [Nervous Cell System](#)
- [Ocular Cell System](#)
- [Oral Cell System](#)
- [Placenta Cell System](#)
- [Pulmonary Cell System](#)
- [Renal Cell System](#)
- [Skeletal Cell System](#)
- [Skeletal Muscle Cell System](#)
- [Spleen Cell System](#)
- [Thyroid Cell System](#)
- [Tonsil Cell System](#)
- [Urethral Cell System](#)
- [Umbilical Cord Cell System](#)

Cell Types:

- [Adrenal Cortical Cells](#)
- [Annulus Fibrosus Cells](#)
- [Astrocytes](#)
- [Cardiac Myocytes](#)
- [Chondrocytes](#)
- [Endothelial Cells](#)
- [Epithelial Cells](#)
- [Fibroblasts](#)
- [Hair Cells](#)
- [Hepatocytes](#)
- [Keratinocytes](#)
- [Keratoocytes](#)
- [Leydig Cells](#)
- [Macrophages](#)
- [Melanocytes](#)
- [Meningeal Cells](#)
- [Mesangial Cells](#)



- [Mesenchymal Stem Cells](#)
- [Microglia](#)
- [Mononuclear Cells](#)
- [Neural Stem Cells](#)
- [Neurons](#)
- [Nucleus Pulposus Cells](#)
- [Oligodendrocytes](#)
- [Osteoblasts](#)
- [Pericytes](#)
- [Perineurial](#)
- [Preadipocytes](#)
- [Sertoli Cells](#)
- [Schwann Cells](#)
- [Skeletal Muscle Cells](#)
- [Smooth Muscle Cells](#)
- [Stellate Cells](#)
- [Synoviocytes](#)
- [Trabecular Meshwork Cells](#)
- [Trophoblasts](#)
- [Urothelial Cells](#)