

ES-20/80, Orbitaler Schüttler-Inkubator

BESCHREIBUNG

Der ES-20/80 Schüttler-Inkubator ist ein professionelles Gerät für biotechnologische und pharmazeutische Labore. Zu den typischen Anwendungen gehören die Kultivierung von mikrobiellen Kulturen und Zellkulturen, die Proteinexpression, Löslichkeitsstudien, allgemeines Mischen sowie verschiedene andere Anwendungen auf den Gebieten der Biologie und Chemie.

Das Gerät ist mit einem neu entwickelten dreifach-exzentrischen Mechanismus für die Bewegung der Plattform ausgestattet, der herausragende Wuchteigenschaften, überlegene Verlässlichkeit und leisen Betrieb gewährleistet. Die Stabilität des Geräts bei starken Mischvorgängen ermöglicht die stapelweise Installation von bis zu 3 Geräten, um Raum zu sparen. Das neue Display und die einfach zu bedienende Benutzeroberfläche bieten eine klare, intuitive Steuerung der Parameter und ermöglichen zudem die laufende Protokollierung, Speicherung und Anzeige der Daten. Zusätzliche Funktionen wie der Unwuchtsensor und die automatische Thermostat-Ausfall-Erkennung machen diesen Schüttler-Inkubator zu einem modernen und sicheren Produkt. Die Bluetooth-PC-Schnittstelle ermöglicht Datenverwaltung, Datenprotokollierung, Parametersteuerung/-profile mit einer speziell entwickelten Software.

Der eingebaute hitzeresistente kollektorlose Ventilator bietet präzise Temperaturverteilung in der Kammer (von 5 °C über der Umgebungstemperatur bis +80 °C). Darüber hinaus wird eine exzellente Gleichmäßigkeit der Proben temperatur von $\pm 0,3$ °C bei 37 °C erreicht. Das Innere der Kammer besteht aus Edelstahl. Modernster Motor, wärmedämmende Materialien und Parameter-PID-Kontrolle senken den Energieverbrauch und machen den Schüttler-Inkubator trotz seiner Größe zu einem äußerst energieeffizienten Gerät.



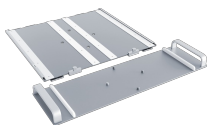
KAT.-NUMMER

Software included, without platform	Software enthalten, ohne Plattform
BS-010167-A05	230VAC 50/60Hz Eurostecker
BS-010167-A06	230VAC 50/60Hz UK-Stecker
BS-010167-A07	230VAC 50/60Hz AU-Stecker
BS-010167-A08	120VAC 50/60Hz US-Stecker
BS-010167-AK	IQ OQ Dokument
BS-010167-BK	PQ Dokument

TECHNISCHE DATEN

Temperatur-Einstellbereich	+25°C... +80°C
Temperatur-Regelbereich	5°C über Umgebungstemperatur ... +80°C
Drehzahleinstellbereich	50 - 400 rpm (Einstellschritte 10 rpm)
Einstellgenauigkeit	0.1°C
Stabilität	±0.1°C
Temperaturgenauigkeit bei +37°C	±0.1°C
Temperaturgleichmäßigkeit bei +37°C	±0.3°C
Orbitdurchmesser	20 mm
Anzeige	TFT, 5"
Digitale Zeiteinstellung	1 Min-96 h / ohne Unterbrechung (Einstellschritte 1 Min)
Timer-Tonsignal	+
Innenbeleuchtung	+
Höchstlast	10.6 kg
Erforderliches PC-System	Intel/AMD Processor, 1 GB RAM, Windows 10/11, USB, Bluetooth
Abmessungen des Kammerinneren	460 × 400 × 310 mm
Gesamtabmessungen (B x T x H)	620 × 530 × 510 mm
Gewicht	48 kg
Stromverbrauch (230 / 120 V)	500 W (2.2 A) / -
Betriebsnennspannung	230 V, 50/60 Hz

ZUBEHÖR



P-EX
BS-010173-CK
Plattform-Austauschset

Ermöglicht einen schnelleren Austausch flacher Plattformen.

Dank des Plattformschiebesystems können nun 4 × 2-l-Kolben in Schüttel-Inkubatoren ES-20/60, ES-20/80 und ES-20/80C eingebaut werden. Das Plattformwechselset ist für die Plattformen UP-168, ...

[Mehr](#)



PP-400
BS-010135-FK
plattform

Flache Plattform mit Antirutschmatte.



HSP-6/1000
BS-010167-LK
plattform

Mit 6 Klammern für 1000ml-Kolben (360 x 400 mm)



HSP-9/500
BS-010167-NK
plattform

Mit 9 Klammern für 500ml-Kolben (360 x 400 mm)



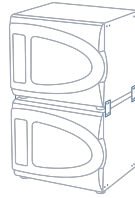
HSP-16/250
BS-010167-MK
plattform

Mit 16 Klammern für 250ml-Kolben (360 x 400 mm)

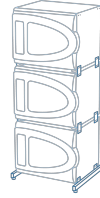


HSP-30/100
BS-010167-KK
plattform

Mit 30 Klammern für 100ml-
Kolben (360 x 400 mm)



**Stapelkit für 2 × ES-20/80 | ES-
20/80C**
BS-010167-OK



**Stapelkit für 3 × ES-20/80 | ES-
20/80C**
BS-010167-PK



Bluetooth-Adapter
BS-010425-FK

Bluetooth-Adapter



UP-168
BS-010135-JK
plattform

Universalplattform für
Klammern.



SPML
BS-010135-MK
doppelseitige Klebematte

Doppelseitige Klebematte.
SPML kann mit der **UP-168**
Plattform auf dem Biosan **PSU-
20i** Orbitalschüttler und in den
ES-20/80, ES-20/60
Orbitalschüttlern verwendet
werden.



TR-44/15
BS-010135-LK
Gestell

Verstellbarer
Reagenzständer für UP-168



TR-21/50
BS-010135-KK
Gestell

Verstellbarer
Reagenzständer für UP-168



HSC-50
BS-010167-DK
klammer

Klammer für 50 ml - Ø50
mm für UP-168



HSC-100
BS-010167-EK
klammer

Klammer für 100 ml - Ø65
mm für UP-168



HSC-250
BS-010167-FK
klammer

Klammer für 250 ml -
Ø85 mm für UP-168



HSC-500
BS-010167-JK
klammer

Klammer für 500 ml - Ø105
mm für UP-168



HSC-1000
BS-010167-IK
klammer

Klammer für 1000 ml - Ø130
mm für UP-168



FC-2000
BS-010126-NK
klammer

Klammer für 2000 ml - Ø165
mm für UP-168
Max. - 200 rpm