

Cilvēka primārās šūnas

APRAKSTS

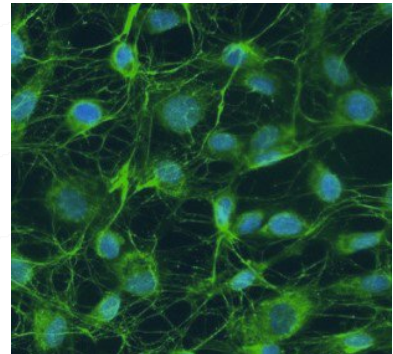
ScienCell cilvēka primārās šūnas ir izolētas no normāliem cilvēka audiem. Tūlīt pēc attīrīšanas tās krioconservē un piegādā saldētās. Visas šūnas tiek rūpīgi pārbaudītas, lai atbilstu ScienCell augstajiem standartiem un specifikācijām. Lai uzturētu barotnes optimālo pH līmeni, ScienCell primārās šūnas jākulturē 37°C, 5% CO₂ inkubatorā.

Šūnu sistēmas:

- [Adipose Cell System](#)
- [Auditory Cell System](#)
- [Cardiac Cell System](#)
- [Dermal Cell System](#)
- [Endocrine Cell System](#)
- [Female Reproductive Cell System](#)
- [Gastrointestinal Cell System](#)
- [Hair Cell System](#)
- [Hematopoietic Cell System](#)
- [Hepatic Cell System](#)
- [Lymphatic Cell System](#)
- [Male Reproductive Cell System](#)
- [Mesenchymal Stem Cell System](#)
- [Nervous Cell System](#)
- [Ocular Cell System](#)
- [Oral Cell System](#)
- [Placenta Cell System](#)
- [Pulmonary Cell System](#)
- [Renal Cell System](#)
- [Skeletal Cell System](#)
- [Skeletal Muscle Cell System](#)
- [Spleen Cell System](#)
- [Thyroid Cell System](#)
- [Tonsil Cell System](#)
- [Urethral Cell System](#)
- [Umbilical Cord Cell System](#)

Šūnu veidi

- [Adrenal Cortical Cells](#)
- [Annulus Fibrosus Cells](#)
- [Astrocytes](#)
- [Cardiac Myocytes](#)
- [Chondrocytes](#)
- [Endothelial Cells](#)
- [Epithelial Cells](#)
- [Fibroblasts](#)
- [Hair Cells](#)
- [Hepatocytes](#)
- [Keratinocytes](#)
- [Keratinocytes](#)
- [Leydig Cells](#)
- [Macrophages](#)
- [Melanocytes](#)
- [Meningeal Cells](#)
- [Mesangial Cells](#)



- [Mesenchymal Stem Cells](#)
- [Microglia](#)
- [Mononuclear Cells](#)
- [Neural Stem Cells](#)
- [Neurons](#)
- [Nucleus Pulposus Cells](#)
- [Oligodendrocytes](#)
- [Osteoblasts](#)
- [Pericytes](#)
- [Perineurial](#)
- [Preadipocytes](#)
- [Sertoli Cells](#)
- [Schwann Cells](#)
- [Skeletal Muscle Cells](#)
- [Smooth Muscle Cells](#)
- [Stellate Cells](#)
- [Synovocytes](#)
- [Trabecular Meshwork Cells](#)
- [Trophoblasts](#)
- [Urothelial Cells](#)